

Rohrschellen aus Aluminium-Knetlegierung
 einlaschig, mit Anzugmöglichkeit
 für Schienenfahrzeuge

DIN
5532

Aluminium alloy pipe clips; single ended, with tightening for rail vehicles

Ersatz für Ausgabe 09.78

Collier en alliage d'aluminium corroyé pour tube; à une aile, avec possibilité de serrage pour véhicules ferroviaires

Maße in mm

1 Anwendungsbereich

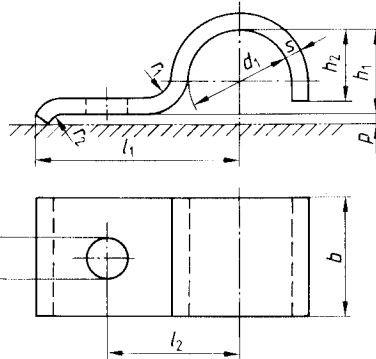
Diese Rohrschellen werden vorzugsweise für Schienenfahrzeuge in Aluminium-Bauweise verwendet, sie sind aber auch für andere Fachgebiete geeignet, da der vorgesehene Außendurchmesserbereich auch andere als die in der Rohrauswahl DIN 25 570 Teil 1 enthaltenen Maße zuläßt.

2 Maße, Bezeichnung

Allgemeintoleranzen:

DIN 7168-g

Werkstückkanten nach DIN 6784



Bezeichnung einer einlaschigen Rohrschelle von Durchmesser $d_1 = 36$ mm aus AlMg3 W19 (Al):

Rohrschelle DIN 5532 - 36 - Al

d_1	b	d_2	h_1	h_2	l_1	l_2	r_1	r_2	p	s	Gestreckte Länge \approx	Gewicht kg/1000 Stück ¹⁾ \approx	Befestigungs-schraube	Für Rohr-Außendurchmesser
9	20	7	6	5	30	18	4	2.5	1.5	3	41	6,26	M 6	über 7 bis 9
11			8	7	32	20					48	7,35		über 9 bis 11
13			10	8	34	22					53	8,17		über 11 bis 13
15			12	10	36	24					57	8,81		über 13 bis 15
17			14	12	38	26					63	9,75		über 15 bis 17
19			16	13	40	28					68	10,64		über 17 bis 19
21			18	14	42	30					73	11,33		über 19 bis 21
23			19	15	44	32					78	12,22		über 21 bis 23
26			22	18	46	34					81	12,71		über 23 bis 26
28			24	20	48	36					89	13,89		über 26 bis 28
31	30	9	27	23	44	32	6	4	2	5	96	15,07	M 8	über 28 bis 31
36			32	26	55	40					114	44,73		33 bis 36
39			34	28	57	42					121	47,39		über 36 bis 39
43			38	32	59	44					129	50,64		über 39 bis 43
46			41	35	60	45					138	54,19		über 43 bis 46
49			44	36	63	48					146	57,34		über 46 bis 49
52			47	39	67	52					155	66,08		über 49 bis 52
55			51	43	69	54					165	65,02		über 52 bis 55
58			53	45	70	55					170	66,99		über 55 bis 58
61			56	48	73	58					179	70,54		über 58 bis 61
71	68	58	77	62	205	81,08	70 bis 71							

¹⁾ Gerechnet mit 2,66 kg/dm³

Fortsetzung Seite 2

Normenausschuß Schienenfahrzeuge (FSF) im DIN Deutsches Institut für Normung e. V.

Jede Art der Vervielfältigung, auch auszugsweise, nur mit Genehmigung des DIN Deutsches Institut für Normung e. V., Berlin, gestattet.